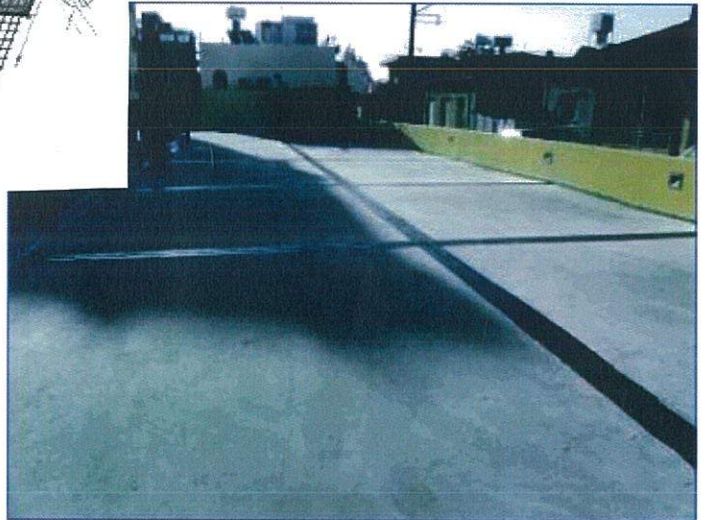
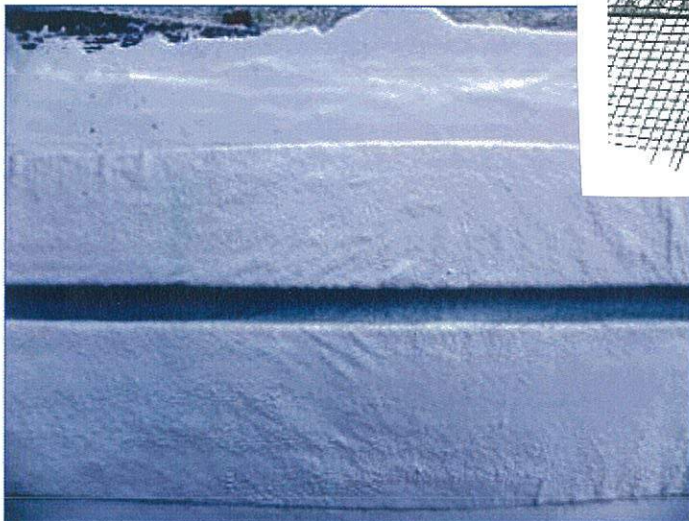
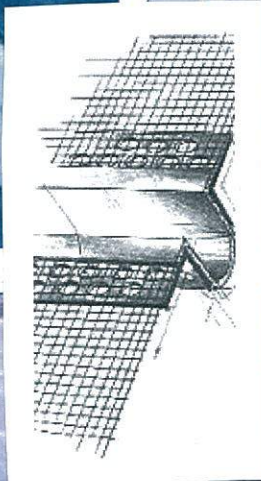
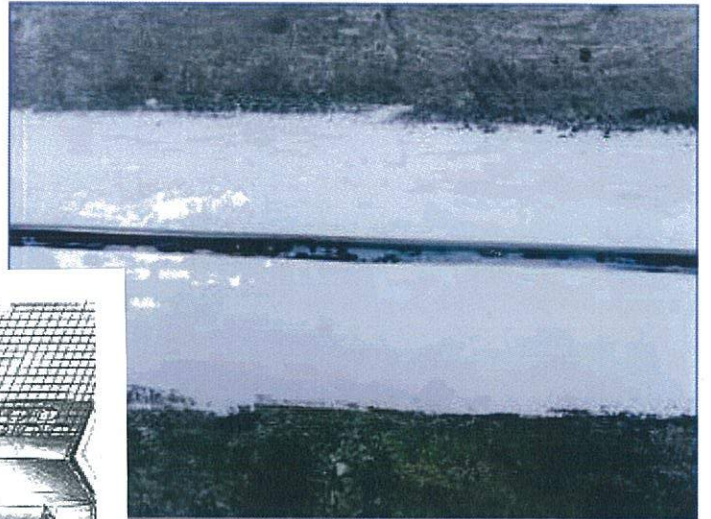
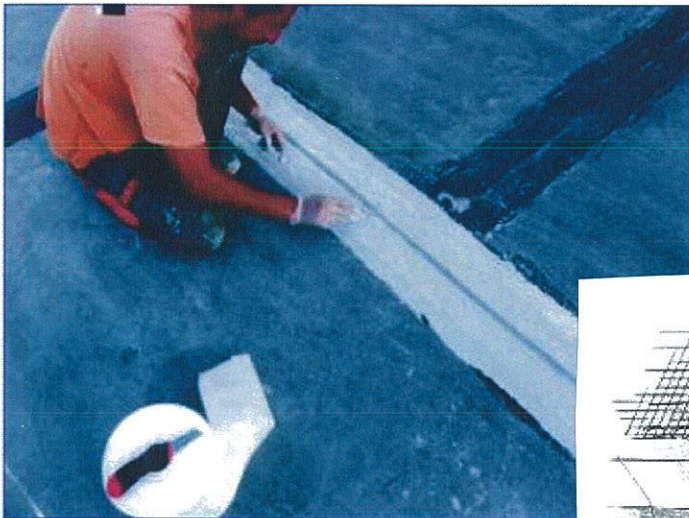
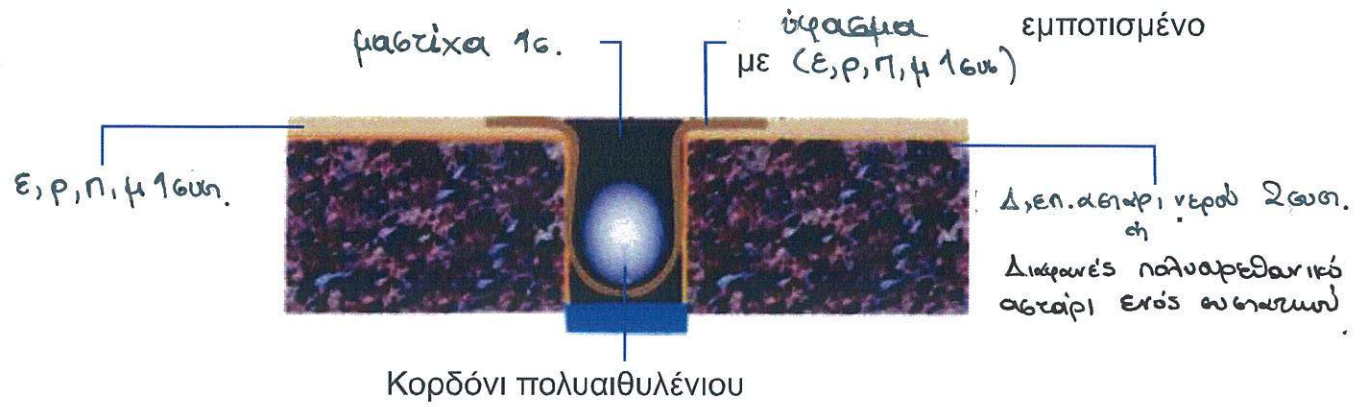
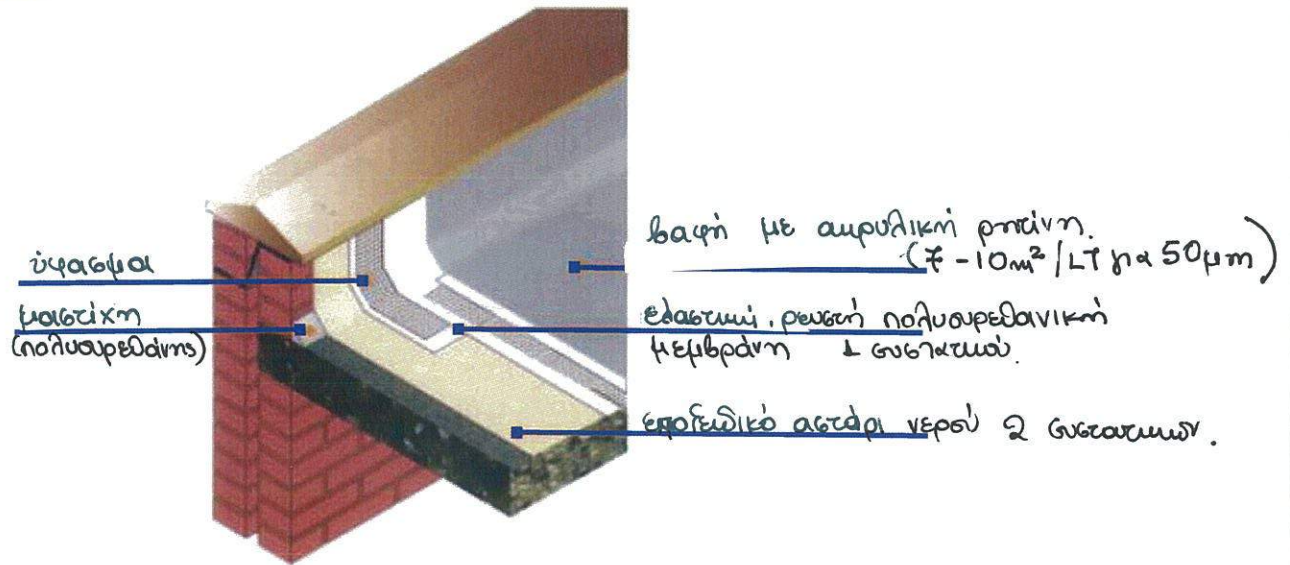


# Στεγανοποίηση αρμών διαστολής

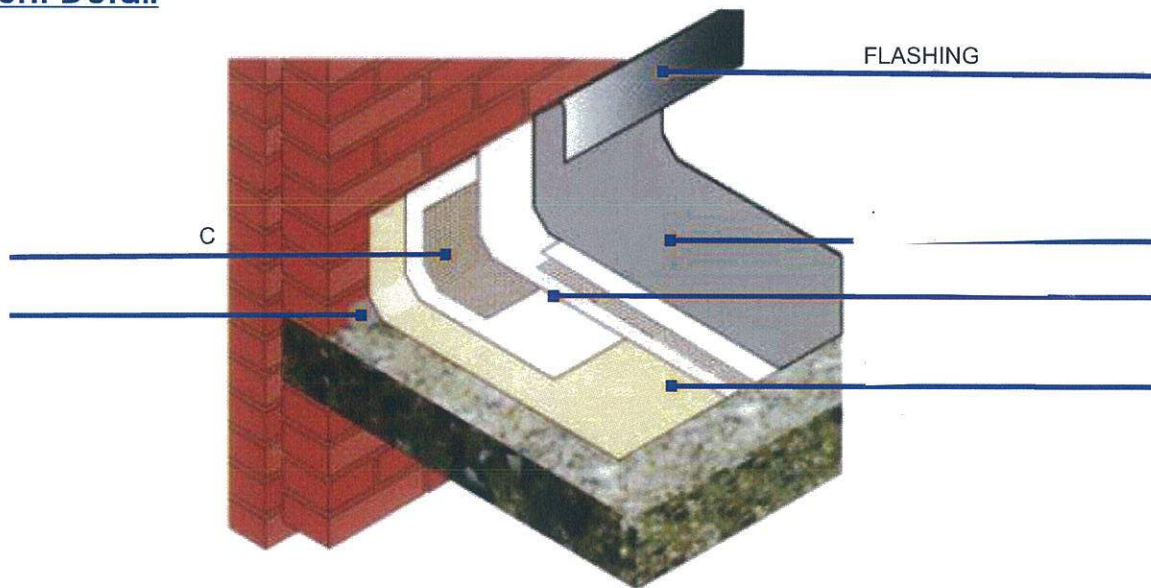


# Συστήματα στεγάνωσης και σημεία υψηλού κινδύνου

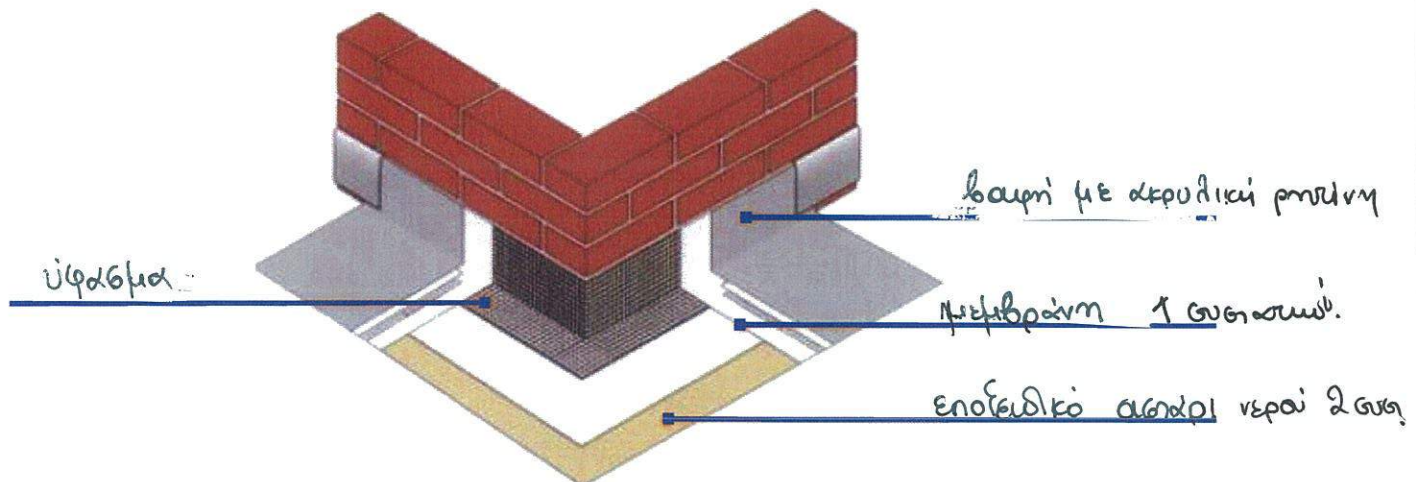
## Coping Detail



## Abutment Detail



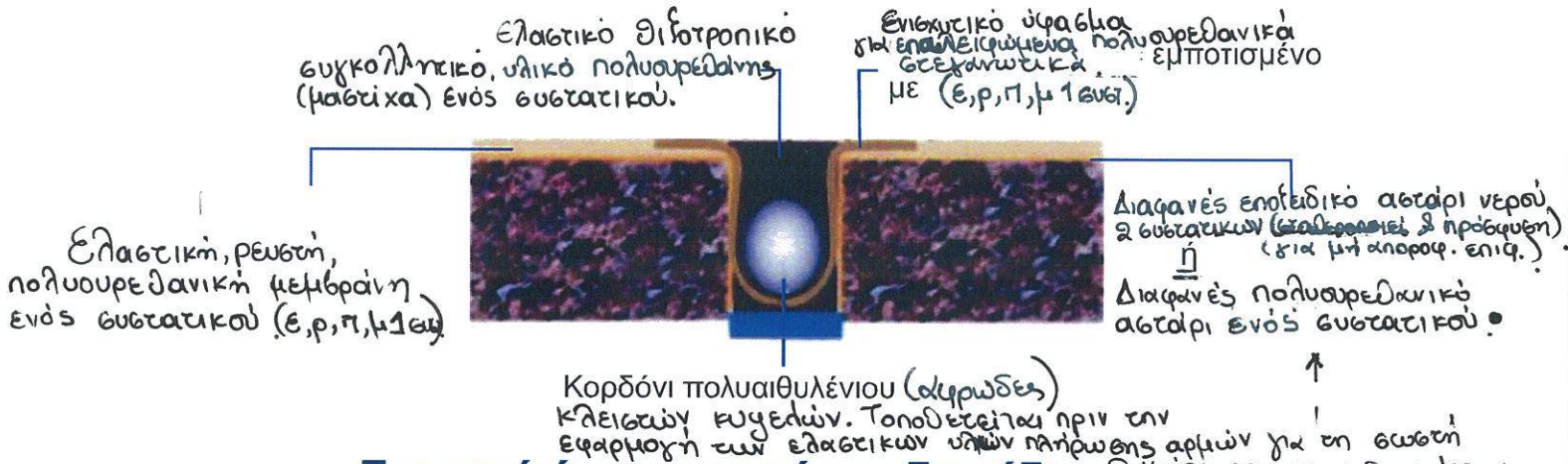
## External Corner Abutment Detail



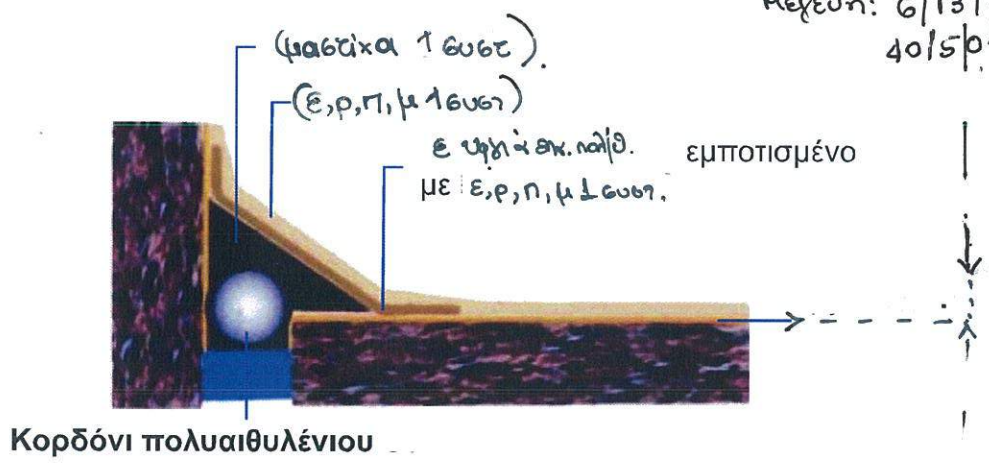
# Πολυουρεθανικά συστήματα στεγάνωσης

## ΟΔΗΓΙΕΣ ΣΧΕΔΙΑΣΗΣ ΚΑΙ ΕΠΙΣΚΕΥΗΣ ΑΡΜΩΝ ΔΙΑΣΤΟΛΗΣ ΚΑΙ ΡΩΓΜΩΝ

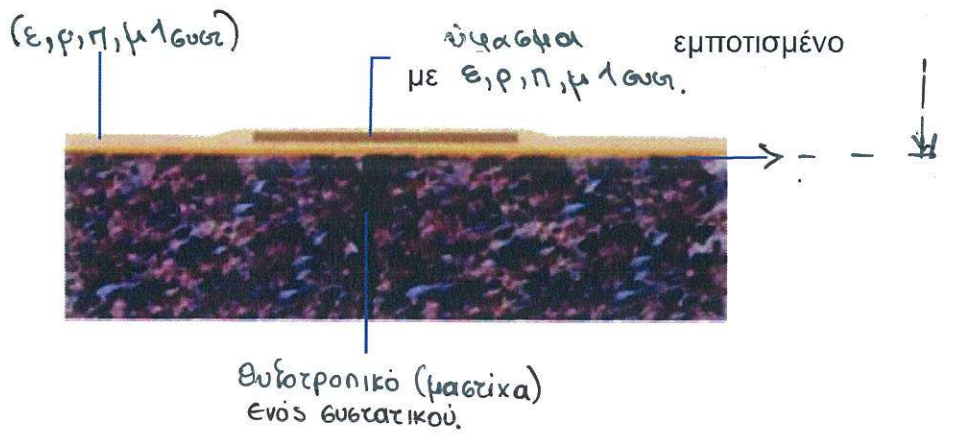
### Στεγανός αρμός διαστολής



### Στεγανή ένωση τοιχίου - δαπέδου



### Στεγανή ρωγμή δαπέδου



\* Για τη διαδικασία εφαρμογής του συστήματος